

6. ( )

( )

7. - 230  
480

35 220-240

8. 2 3

Leeil, Terasun, Q-term, NanoThermal.

: "Leeil, Co., Ltd". 501-1 Songjeong-ri, Mado-myeon, Hwaseong-si, Gyeonggi-do, Korea.

« » ( )

3558-006-34508346-2010

KR.AB28.B14771

NanoThermal-10 Teplotex, Leeil, Terasun, Q-term,

: 8 800 200 30 88.

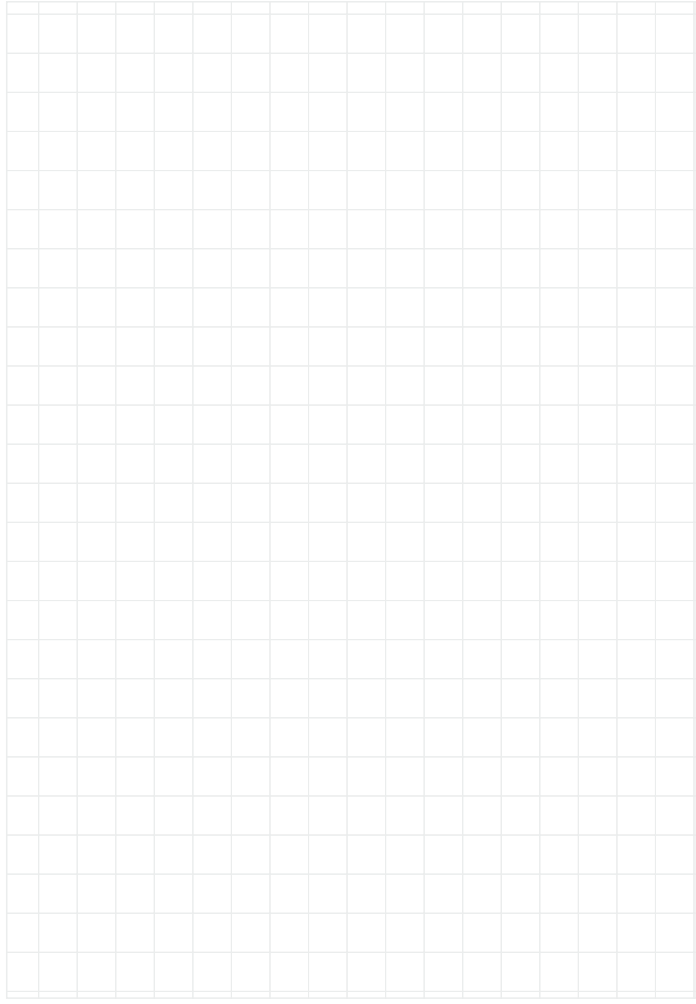
( )

20

Teplotex, Leeil, Terasun, Q-term, NanoThermal

### План обогрева вашего помещения

Вы можете уже сейчас прикинуть, как разместить термопленку в вашем помещении, отметив расположение стационарной мебели и терморегулятора



При необходимости обратитесь к консультанту магазина, или к нашему техническому специалисту на сайте [www.komforti74.ru](http://www.komforti74.ru)



Teplotex, Leeil, Terasun, Q-term, NanoThermal

1.

2.



50-60%

70-80%

50°

1 180 /

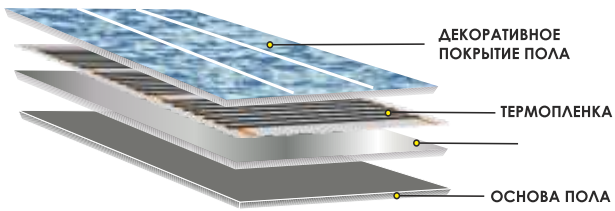
1 28,

- ( ) \_\_\_\_\_ 0,25
- \_\_\_\_\_ 0,5 \ 0,8 \ 1
- \_\_\_\_\_ 8
- \_\_\_\_\_ 0,34
- \_\_\_\_\_ 220 / <sup>2</sup>
- \_\_\_\_\_ 45 / 67 / <sup>2</sup>
- \_\_\_\_\_ 45°
- \_\_\_\_\_ 50-60°

$$P = 12 \cdot 2 \cdot 220 = 2640$$

$$I = P/u = 2640 / 220 = 12$$

**МОНТАЖ ПОД ЛАМИНАТ, ПАРКЕТ, ЛИНОЛЕУМ, КОВРОЛИН**



$$-1,5 \cdot ; \quad -3$$

$$3,5 = 15 \cdot 2; 4 = 18 \cdot 2; 6 = 27 \cdot 2. \quad :3 = 13 \cdot 2;$$

INTERMO.

Scotch.

3.  
3.1.

70%, - 50%  
( )

3.4.

30

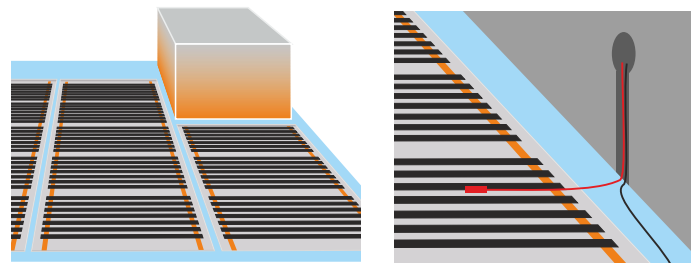
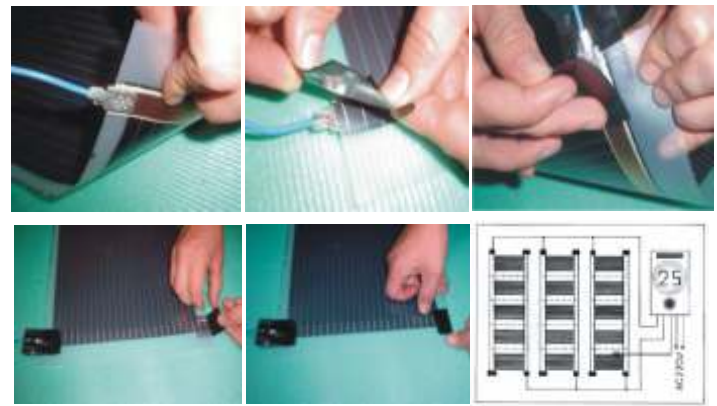
3.2.

( ) 220 1 2,

3.5.

$$I = P/u,$$

I- , P- , U-



	Допустимый ток, медь	Допустимый ток, алюминий
1,5 кв. мм	16 А	10 А
2,5 кв. мм	25 А	16 А
4,0 кв. мм	32 А	25 А

- 1.
- 2.
- 3.
- 4.
- 5.